



UNIONE INDUSTRIALE PISANA



CAMERA DI COMMERCIO
TOSCANA NORD-OVEST

SCUOLA FUTURO LAVORO

ORIENTAMENTO
2025-2026





Orientarsi nella scelta della scuola superiore

COSA POSSO FARE DOPO IL DIPLOMA TECNICO PROFESSIONALE?.....	2
I.T.S. ACADEMY - ISTITUTI TECNOLOGICI SUPERIORI - Biennio 2024-2026.....	3
FIGURE PROFESSIONALI PIÙ RICHIESTE NEI PRINCIPALI SETTORI INDUSTRIALI.....	6
ITI LEONARDO DA VINCI PISA	7
IPSIA GIUSEPPE FASCETTI PISA.....	8
ITE ANTONIO PACINOTTI PISA.....	9
IIS SANTONI-GAMBACORTI PISA	10
IPSAR GIACOMO MATTEOTTI PISA.....	11
ITCG ENRICO FERMI PONTEDERA	12
ITI GUGLIELMO MARCONI PONTEDERA.....	13
IPSIA ANTONIO PACINOTTI PONTEDERA	14
ITI ANTONIO SANTUCCI POMARANCI	15
ITCG FERRUCCIO NICCOLINI VOLTERRA	16
IT CARLO CATTANEO SAN MINIATO	17
INTERVISTE A LAVORATRICI CON FORMAZIONE TECNICA	18
STEM AL FEMMINILE.....	19



CAMERA DI COMMERCIO
TOSCANA NORD-OVEST

Cari ragazzi, care famiglie, siete giunti a un momento davvero speciale. Per la prima volta nella vostra vita scolastica, vi trovate di fronte a un bivio cruciale: la scelta della scuola superiore. Capisco che questa decisione possa sembrare un passo enorme, poiché ciò che deciderete oggi influenzerà il vostro futuro, sia nel percorso di studi sia nella professione che un giorno intraprenderete. La Camera di Commercio della Toscana Nord-Ovest, in collaborazione con l'Unione Industriale Pisana, è qui proprio per questo. Con l'ottava edizione del Progetto di Orientamento, abbiamo voluto creare per voi uno strumento semplice e accessibile, una vera e propria bussola, per aiutarvi a navigare tra le tante opportunità e a fare una scelta consapevole e informata. Il mondo del lavoro è in costante trasformazione, e i dati che raccogliamo con il nostro Sistema Informativo Excelsior ce lo confermano. Per il 2024, ad esempio, nella nostra provincia erano programmate oltre 36 mila assunzioni, proseguendo una tendenza di crescita che abbiamo riscontrato anche nel 2023. Questo significa che ci sono opportunità, e ce ne saranno sempre di più. Tuttavia, c'è un aspetto su cui è fondamentale riflettere: il divario tra le competenze che le nostre imprese cercano e quelle che sono effettivamente disponibili. Nel 2024, ben il 51% delle posizioni offerte ha presentato difficoltà di reperimento. La ragione principale? Spesso mancano i candidati (34%), o la loro preparazione non è adeguata alle esigenze (14%). Questo "gap" si fa sentire in settori vitali e in forte espansione nei servizi, come quelli culturali e sportivi. Le nostre imprese prediligono in modo chiaro i diplomati, in particolare quelli provenienti dagli istituti tecnici e professionali. Non si cercano solo competenze tecniche, ma anche quelle che chiamiamo "soft skill": la flessibilità e l'adattamento sono considerate cruciali nel 67% delle assunzioni, seguite dalla capacità di lavorare in gruppo (56%), dall'autonomia (41%) e dal problem solving (39%). E non dimentichiamo le competenze digitali e quelle "green", legate al risparmio energetico e alla sostenibilità ambientale, sempre più richieste e valorizzate. I percorsi tecnici e gli ITS Academy sono pensati proprio per fornirvi quella preparazione completa che vi darà una marcia in più. Non si tratta solo di acquisire conoscenze, ma di sviluppare quelle capacità che vi renderanno protagonisti del mondo del lavoro di domani. Valutare con attenzione queste opzioni, esplorare le diverse strade, significa fare un passo importante e consapevole verso un futuro ricco di possibilità.

Il Presidente della Camera di Commercio della Toscana Nord-Ovest
Valter Tamburini



UNIONE INDUSTRIALE PISANA

I cambiamenti nel mondo del lavoro hanno subito negli ultimi anni una rapida accelerazione. Nuove tecnologie, globalizzazione e cambiamenti demografici stanno rivoluzionando le dinamiche lavorative. Quale futuro ci aspetta e come non farsi trovare impreparati? Per orientarsi in questo scenario è fondamentale fare affidamento su risorse affidabili.

Tra le maggiori preoccupazioni del mondo delle imprese manifatturiere e non solo, infatti - oltre a fattori quali la "fuga di cervelli" ed un considerevole calo demografico che riduce la popolazione attiva, rendendo più difficile per le aziende trovare candidati qualificati per le posizioni aperte, specialmente in settori altamente specializzati - è forte la mancanza di lavoratori da impiegare per far fronte alla transizione digitale ed energetica, entrambe aree in enorme sviluppo che sono già diventate fattori strategici di competitività.

La scarsità di giovani specializzati nel mercato del lavoro rischia di essere, anzi lo è già, uno dei freni allo sviluppo dell'economia sia a livello regionale, sia nazionale.

I dati Excelsior di Unioncamere e Ministero del Lavoro documentano che le difficoltà dichiarate dalle imprese si sono intensificate: riguardavano il 26% delle assunzioni previste nel 2019, prima della pandemia, mentre hanno superato il 45% nel 2023 (a gennaio il dato mensile parla di un balzo al 49,4%). Il mismatch - cioè il divario tra domanda ed offerta di lavoro - ha un peso economico: nel 2023 ha fatto perdere alle imprese circa 44 miliardi di mancato valore aggiunto, una cifra pari quasi a 2,5 punti di PIL (fonte Excelsior).

Questo è uno dei motivi che, come Unione Industriale Pisana, ci motiva a rinnovare il progetto Scuola Futuro Lavoro anche per questo anno scolastico 2025/2026 arrivando quindi all'ottava edizione, realizzata sempre in compartecipazione con la Camera di Commercio della Toscana Nord-Ovest e la collaborazione degli Istituti superiori tecnici e professionali del territorio pisano.

Riteniamo infatti fondamentale che voi studenti, con l'aiuto dei vostri genitori, possiate avere quante più informazioni possibili per fare scelte consapevoli per il vostro prossimo futuro scolastico e professionale.

Presidente dell'Unione Industriale Pisana
Andrea Madonna

COSA POSSO FARE DOPO IL DIPLOMA TECNICO-PROFESSIONALE?



ITS ACADEMY

La nuova filiera formativa tecnologico-professionale (4+2 anni) permette agli studenti dei percorsi quadriennali di accedere direttamente ai corsi degli ITS Academy. In alternativa, il diploma quadriennale sarà riconosciuto nel mondo del lavoro come equivalente a un diploma quinquennale e consentirà l'iscrizione all'università.

Questa legge è la recente iniziativa approvata dal Consiglio dei Ministri - con legge n. 121 del 2024 - che accorcia da 5 a 4 anni la durata del percorso di studi nelle scuole secondarie di secondo grado, verticale su una formazione specializzata per l'ingresso degli studenti nel mondo del lavoro.

La norma riordina e potenzia il ruolo degli ITS Academy, istituti di alta specializzazione tecnologica, che hanno l'obiettivo di formare figure professionali altamente qualificate per rispondere alle esigenze del mercato del lavoro.

Nelle varie Academy rimangono stabili le ore dei docenti provenienti dal mondo del lavoro. Il modello ITS si basa sul presupposto che tanto più gli insegnanti sono portatori di esperienze di ciò che insegnano, tanto più sono in grado di facilitare la significatività dell'apprendimento. Le ore di teoria comprendono modalità di apprendimento di tipo laboratoriale, una modalità di apprendimento che emula e simula i processi di lavoro all'interno dei laboratori e in attività connesse al project work, spesso funzionale alla gestione e interazione tra teoria e esperienze di stage, e una pluralità di metodologie didattiche che assumono pesi di grado simile alle lezioni frontali.

I corsi ITS sono rivolti a giovani tra i 18 e i 35 anni, hanno durata biennale o triennale e l'attività formativa si divide tra aula e stage. Prevedono la formazione di classi da 20 a 25 allievi.

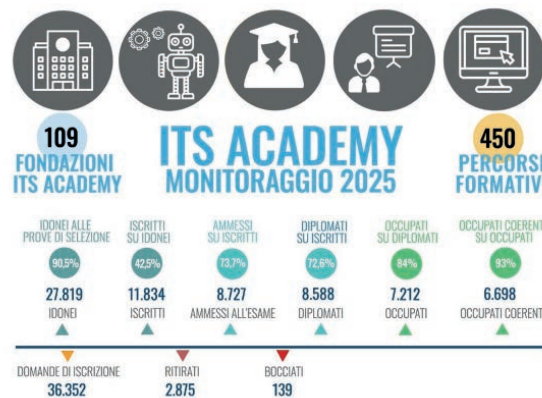
La docenza è svolta per almeno il 60% del monte orario complessivo da un corpo docenti proveniente per almeno il 50% dal mondo del lavoro.

Almeno il 35% della durata dei corsi è svolto in stage in azienda, anche all'estero, stabilendo subito un legame molto forte con il mondo del lavoro.

Si possono iscrivere ai percorsi ITS:

- giovani in possesso di un diploma di scuola secondaria superiore;
- giovani che hanno frequentato un percorso quadriennale di Istruzione e Formazione tecnica Professionale (IeFP) integrato da un percorso di Istruzione e Formazione tecnica Superiore (IFTS) della durata di un anno.

Gli ITS formano tecnici superiori - V e VI livello EQF (European Qualification Framework).



Fonte: INDIRE, Banca dati nazionale ITS Academy 2025

I.T.S. Academy - Istituti Tecnici Superiori, biennio 2024-2026

Corsi a Pisa, Lucca/Viareggio e Massa-Carrara



Eco Design; sede Pisa
Building information manager, sede Lucca
Green urban design, sede Livorno
Gestione Digitale del Cantiere Edile, sede Livorno



FONDAZIONE VITA
 ITS NUOVE TECNOLOGIE DELLA VITA

Probito 24; sede Pontedera (PI)



Ufficiale di coperta; sede Viareggio (LU)
Capobarca; sede Viareggio (LU)
Steward e Stewardess; sede Viareggio (LU)
Y&B2 - Yachting Builder; sede Viareggio (LU)
MYM2 - Marina Yachting Manager; sede Piombino (LI)



I-Quality24, sede Pontedera (PI)
CircularTech24, sede Lucca
EcoLine24 - produzione carta, sede Lucca
ManuTech24, sede Livorno-Piombino



ISTITUTO TECNICO SUPERIORE
ENERGIA E AMBIENTE
 SCUOLA SPECIALE DI TECNOLOGIA | EFFICIENZA ENERGETICA

Sustainability Manager PI24; sede Pisa
Energy & Industry Specialist LU24 - distretto cartario;
 sede Lucca
Corso Green Manager LI24; sede Piombino (LI)



Full stack developer & integrator II, sede Pisa
System CyberSecurity, sede Pisa



FONDAZIONE TAB
 Istituto Tecnico Superiore per il turismo, l'arte e i beni culturali

HOMA 7, sede Lucca
Travel Designer, sede Lucca
M.I.S.T.E.R. Hospitality Management, sede Livorno



Area tecnologica dei servizi alle imprese e agli enti
senza fini di lucro, sede Firenze

Fondazione Istituto Tecnico Superiore

Energia e Ambiente

www.its-energiaeambiente.it - info@its-energiaeambiente.it



Energy Specialist SI24; sede Colle Val d'Elsa (SI)

Energy & Industry Specialist AR24; sede Arezzo

Corso Green Manager PO24; sede Prato

Energy Manager FI24; sede Firenze

Efficiency & BIM Specialist FI24; sede Firenze

Sustainability Manager AR24; sede Montevarchi (AR)

Fondazione Istituto Tecnico Superiore

PRIME Sistema Meccanica Toscana

info@itsprime.it - www.itsprime.it



Elettromec24; sede Firenze - Campi Bisenzio (FI)

Optronics24; sede Firenze - Campi Bisenzio (FI)

EcoEngine24; sede Pistoia

GreenTech24; sede Firenze

SmarTech24; sede Prato, Pistoia

Tecno24; sede Firenze

DigitalTrade24; sede Firenze

InnoMec24; sede Pistoia

Techdesign24; sede Firenze

Robotech24; sede Firenze

Fondazione Istituto Tecnico Superiore

Vita - Settore chimico-farmaceutico e biomedicale

info@itsvita.it - itsvita.it



GreenLab 24; sede Grosseto

BioByte 24; sede Firenze

Biomedtech 24; sede Firenze

Chimbiolab 24; sede Firenze

Farmaprobio 24; sede Siena

Biochimilab 24; sede Siena

Bioqualtech24; sede Siena

Profarmabio24; sede Firenze

Fondazione Istituto Tecnico Superiore Area Tecnologica

Made in Italy – Ambito Sistema Casa

ATE - Accademia Tecnologica Edilizia

segreteate@accademiaedilizia.it - www.accademiaedilizia.it



Digital construction; sede Grosseto

Edil Green Tech; sede Firenze

Fondazione Istituto Tecnico Superiore per la Mobilità Sostenibile

ISYL - Italian Super Yacht Life

segreteria@isyl.it - www.isyl.it



TECLOG2 – TRASPORTI E LOGISTICA; sede Firenze

Istituto Tecnico Superiore

M.I.T.A. - Made in Italy Tuscany Academy

Settore Moda

info@mitacademy.it - mitacademy.it



Tecnico del processo e prodotto pelle, sede Scandicci (FI)

Tecnico del processo e del prodotto pelle – 2° edizione, sede Lab MITA provincia Firenze

Tecnico del processo e prodotto pelle (digitale e sostenibile), sede Lab MITA provincia Firenze

Tecnico commerciale tessile, sede Prato

Tecnico confezione tessile - modelleria, sede Prato

Tecnico confezione tessile - prototipia, sede Prato

Tecnico management processo e prodotto pelle, sede Scandicci (FI)

Fashion Designer and Product Developer, sede Scandicci (FI)

Tecnico qualità e produzione di accessori metallici, sede Scandicci (FI)

Tecnico di pelletteria e abbigliamento pelle, sede Empoli (FI)

Tecnico digitale degli accessori metallici, sede Scandicci (FI)

Fondazione ITS SATI Academy

Area tecnologica dei servizi alle imprese e agli enti senza fini di lucro

its@its.sati.it – www.its-sati.it



Smart 25 - Tecnico per la gestione e lo sviluppo aziendale e delle risorse umane;

sede Montecatini Terme (PT)

T.E.C.O.M. - Tecnico per la strategia commerciale; sede Pisa

Fondazione Istituto Tecnico Superiore

Prodigi - Professione digitale

info@itsprodigi.it - www.itsprodigi.it



Artificial Intelligence Specialist, sede Empoli (FI)

Cloud Security Specialist, sede Empoli (FI)

Artificial Intelligence Specialist Developer, sede Arezzo

Software Developer per Web Applications, sede Prato

Fondazione Istituto Tecnico Superiore

Turismo Arte e Beni culturali - TAB

info@fondazionetab.it – www.fondazionetab.it



Events & Wedding Specialist, sede Firenze

Hospitality & Room Division Manager, sede Firenze

Tour Operating Manager, sede Firenze

Hospitality & Digital Development Manager, sede Siena

Wellness Hospitality Management, sede Follonica (GR)

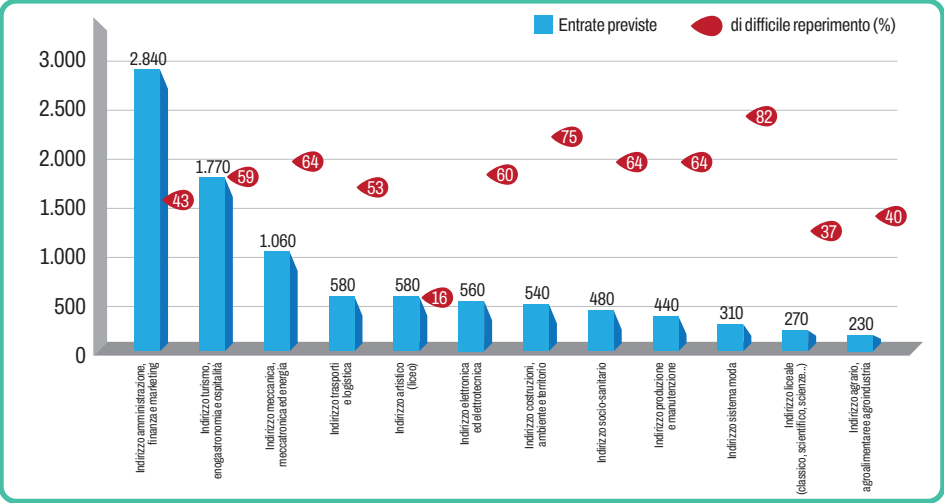
Gold & Luxury Oro, sede Arezzo

Meccan-Oro, sede Arezzo

FIGURE PROFESSIONALI PIÙ RICHIESTE

Entrate previste dalle imprese nel 2024 secondo alcuni indirizzi di studio in provincia di Pisa

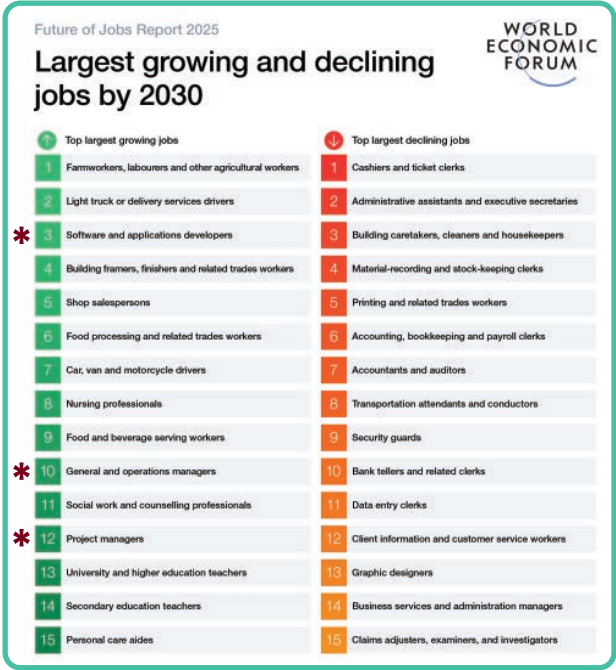
Fonte: Unioncamere - ANPAL, Sistema Informativo Excelsior, 2024



LE PROFESSIONI DEL FUTURO

Le professioni con maggior crescita e maggior diminuzione/calo entro il 2030

Nota: professioni per le quali si stima che i dati sull'occupazione aumenteranno o diminuiranno maggiormente in termini reali entro il 2030.
Fonte: World Economic Forum (2025). *Future of Jobs Report 2025*



* A queste professioni si giunge con questi percorsi di formazione tecnica e professionale

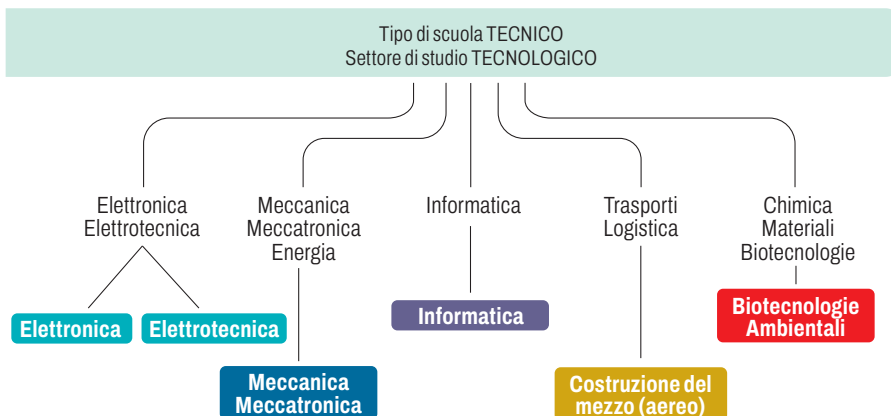


ITI Istituto Tecnico Industriale

Leonardo da Vinci

Via Contessa Matilde, 74 Pisa
www.davincifascetti.it

Referente: Prof.ssa Barbara Scamuzzi
orientaiti@davincifascetti.it



Cosa scelgono i nostri studenti dopo il diploma?

UNIVERSITÀ **33%**

LAVORO **65%**

I.T.S. **2%**

Quali corsi di laurea?

INGEGNERIA **43%**

FACOLTÀ SCIENTIFICHE **30%**

MEDICINA/PROFESSIONI

ALTRE FACOLTÀ **10%**

ECONOMIA **3%**

GIURISPRUDENZA **1%**

SANITARIE **13%**

Dopo il diploma in quanto tempo trovano lavoro?

APPENA DIPLOMATI **45%**

ENTRO 6 MESI **70%**

ENTRO 1 ANNO **90%**

Quale tipologia d'impiego?

PRODUZIONE **42%**

SERVIZI **55%**

LAVORO AUTONOMO **3%**



IPSIA Istituto Professionale
per l'Industria e l'Artigianato

Giuseppe Fascetti

Via Ugo Rindi, 47 Pisa
www.davincifascetti.it

Referente: Maurizio Veltri



PERCORSO TRIENNALE* - PERCORSI DI ISTRUZIONE E FORMAZIONE PROFESSIONALE

IeFP

Per acquisire la qualifica di **Operatore meccanico - Qualifica professionale**

Terzo livello del Quadro Europeo delle Qualifiche - EQF. Immediatamente spendibile nel **mercato del lavoro**

*N.B.: lo studente che ha ottenuto la qualifica triennale può giungere, se vuole, anche al diploma del quinto anno.

Cosa scelgono i nostri studenti dopo il diploma?

UNIVERSITÀ **15%**

LAVORO **80%**

I.T.S. **5%**

Quali corsi di laurea?

INGEGNERIA **5%**

FACOLTÀ SCIENTIFICHE **40%**

MEDICINA/PROFESSIONI
SANITARIE **40%**

ALTRE FACOLTÀ **10%**

ECONOMIA **1%**

GIURISPRUDENZA **1%**

Dopo il diploma in quanto tempo trovano lavoro?

APPENA DIPLOMATI **30%**

ENTRO 6 MESI **50%**

ENTRO 1 ANNO **100%**

Quale tipologia d'impiego?

PRODUZIONE **50%**

SERVIZI **40%**

LAVORO AUTONOMO **10%**



I.T.E. Antonio Pacinotti

Via Benedetto Croce, 32/34 Pisa
www.iisgalileipacinotti.edu.it

Referente: Prof.ssa Cristiana Baccili
orientamentoITEpacinotti@iisgalileipacinotti.it

Tipo di scuola TECNICO
Settore di studio ECONOMICO



Cosa scelgono i nostri studenti dopo il diploma?

UNIVERSITÀ **60%**

LAVORO **20%**

I.T.S. **20%**

Quali corsi di laurea?

ECONOMIA **53,2%**

FACOLTÀ SCIENTIFICHE **4,4%**

GIURISPRUDENZA **19,7%**

TECNICA **4,4%**

ALTRE FACOLTÀ **18,3%**

Dopo il diploma in quanto tempo trovano lavoro?

APPENA DIPLOMATI **1%**

ENTRO 6 MESI **10%**

ENTRO 1 ANNO **61%**

Quale tipologia d'impiego?

PRODUZIONE **20%**

SERVIZI **70%**

LAVORO AUTONOMO **10%**

Istituto di Istruzione Superiore

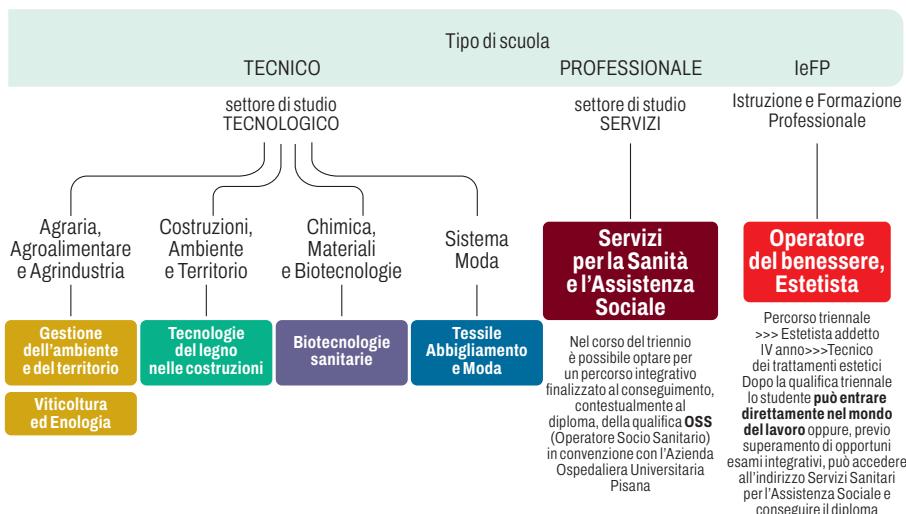
IIS Santoni - Gambacorti Pisa

Largo C. Marchesi, 12 - Pisa
per gli indirizzi AAA, CAT, SASS e OB

Via Possenti, 20 - Pisa
per gli indirizzi BIO e MODA

www.e-santoni.edu.it

Referente: Prof. Raffaele Gigliotti
e Prof.ssa Chiara Dari
orientamento@e-santoni.org



Cosa scelgono i nostri studenti dopo il diploma?

UNIVERSITÀ **42%**

LAVORO **49%**

I.T.S. **2%**

Quali corsi di laurea?

ECONOMIA **3,1%**

FACOLTÀ SCIENTIFICHE **49%**

GIURISPRUDENZA **3,6%**

MEDICINA/PROFESSIONI SANITARIE **22,7%**

ALTRE FACOLTÀ **21%**

Dopo il diploma in quanto tempo trovano lavoro?

TECNICO **MENO DI 10 MESI**

PROFESSIONALE **MENO DI 8 MESI**

ENTRO 1 ANNO **60%**

Quale tipologia d'impiego?

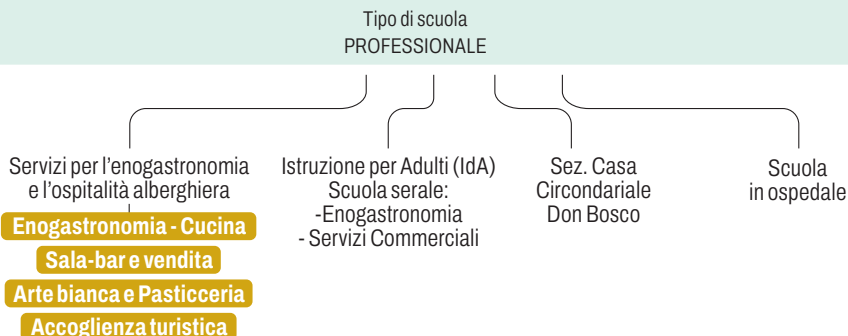
SETTORE TECNICO **71%**

INDIRIZZI PROFESSIONALI **70%**



IPSAR Giacomo Matteotti

Via Garibaldi, 194 - Pisa
www.matteotti.edu.it
orientamento@matteotti.edu.it
Referenti: Prof. Stefano De Raco
e Prof.ssa Elisa Paoletti



PERCORSO TRIENNALE* - PERCORSI DI ISTRUZIONE E FORMAZIONE PROFESSIONALE

IeFP

Per acquisire
la qualifica di

- Operatore della ristorazione- preparazione degli alimenti e allestimento piatti (Cucina)
- Operatore della ristorazione allestimento sala e somministrazione piatti e bevande (Sala-bar e Vendita)
- Operatore delle produzioni alimentari: Lavorazione e produzione di pasticceria, pasta e prodotti da forno (Pasticceria)
- Operatore ai servizi di promozione e accoglienza (Accoglienza Turistica)

**Qualifica
professionale**

Terzo livello del Quadro Europeo delle Qualifiche - EQF. Immediatamente spendibile nel **mercato del lavoro**
*N.B.: lo studente che ha ottenuto la qualifica triennale può giungere, se vuole, anche al diploma del quinto anno.

Cosa scelgono i nostri studenti dopo il diploma?

UNIVERSITÀ **10%**

LAVORO **80%**

I.T.S. **10%**

Quali corsi di laurea?

ECONOMIA **3%**

MEDICINA/PROFESSIONI SANITARIE **2%**

FACOLTÀ SCIENTIFICHE **2%**

ALTRE FACOLTÀ **5%**

Dopo il diploma in quanto tempo trovano lavoro?

APPENA DIPLOMATI **70%**

ENTRO 6 MESI **20%**

ENTRO 1 ANNO **10%**

Quale tipologia d'impiego?

SERVIZI **90%**

LAVORO AUTONOMO **10%**

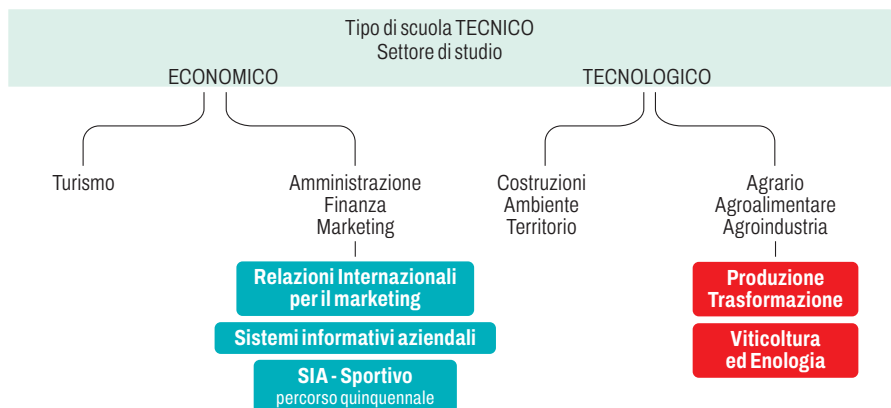


ITCG Istituto Tecnico Commerciale
e per Geometri

Enrico Fermi

Via Firenze, 51 - Pontedera (PI)
www.itcgfermi.it

Referente: Prof.ssa Teresa Donnarumma



Cosa scelgono i nostri studenti dopo il diploma?

UNIVERSITÀ **24%**

LAVORO **41%**

LAVORO E UNIVERSITÀ **23%**

I.T.S. **11%**

Quali corsi di laurea?

ECONOMIA **46%**

FACOLTÀ SCIENTIFICHE **11%**

GIURISPRUDENZA **19%**

INGEGNERIA **9%**

MEDICINA/PROFESSIONI SANITARIE **8%**

ALTRE FACOLTÀ **7%**

Dopo il diploma in quanto tempo trovano lavoro?

APPENA DIPLOMATI **54%**

ENTRO 6 MESI **28%**

ENTRO 1 ANNO **18%**

Quale tipologia d'impiego?

PRODUZIONE **22,2%**

SERVIZI **26,5%**

LAVORO AUTONOMO **51,3%**

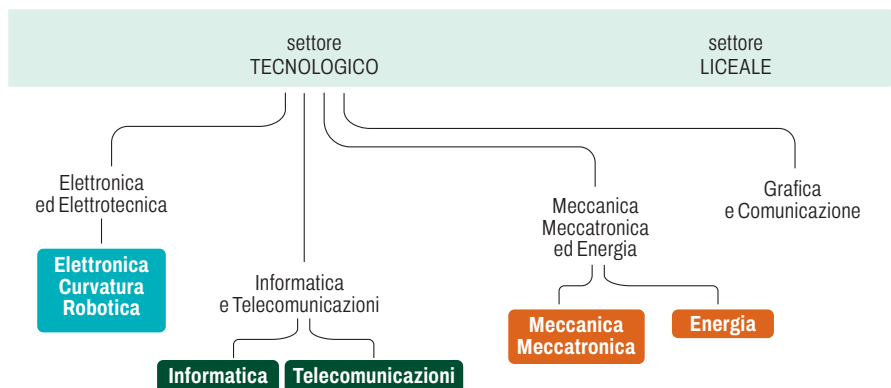


ITI Istituto Tecnico Industriale

Guglielmo Marconi

Via Milano, 51 - Pontedera (PI)
www.marconipontedera.edu.it

Referenti: Prof.ssa Sheila Tempesti
e Prof. Gabriele Toni



Cosa scelgono i nostri studenti dopo il diploma?

UNIVERSITÀ **61%**

LAVORO **34%**

I.T.S. **5%**

Quali corsi di laurea?

INGEGNERIA **31%**

ECONOMIA **7%**

FACOLTÀ SCIENTIFICHE **25%**

MEDICINA/PROFESSIONI SANITARIE **11%**

ALTRE FACOLTÀ **26%**

Dopo il diploma in quanto tempo trovano lavoro?

ENTRO 6 MESI **71%**

Quale tipologia d'impiego?

PRODUZIONE **52%**

SERVIZI **43%**

LAVORO AUTONOMO **5%**



IPSIA Istituto Professionale
per l'Industria e l'Artigianato

Antonio Pacinotti

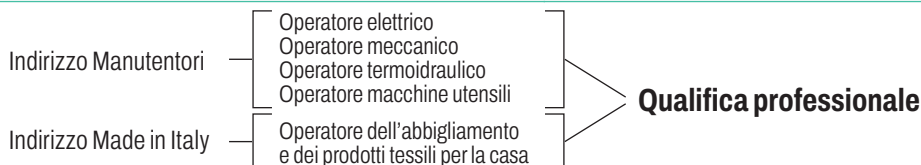
Via Giuseppe Salcioli, 11 - Pontedera (PI)
www.ipsiapacinotti.edu.it

Referenti: Prof.ssa Vanessa Sessa
e Prof. Mauro Genco



PERCORSO TRIENNALE* - PERCORSI DI ISTRUZIONE E FORMAZIONE PROFESSIONALE

IeFP



Terzo livello del Quadro Europeo delle Qualifiche - EQF. Immediatamente spendibile nel **mercato del lavoro**

*N.B.: lo studente che ha ottenuto la qualifica triennale può giungere, se vuole, anche al diploma del quinto anno.

Cosa scelgono i nostri studenti dopo il diploma?

UNIVERSITÀ **24%**

LAVORO **41%**

LAVORO E UNIVERSITÀ **23%**

I.T.S. **11%**

Quali corsi di laurea?

INGEGNERIA **10%**

ECONOMIA **5%**

FACOLTÀ SCIENTIFICHE **5%**

MEDICINA/PROFESSIONI SANITARIE **5%**

Dopo il diploma in quanto tempo trovano lavoro?

APPENA DIPLOMATI **80%**

ENTRO 6 MESI **85%**

ENTRO 1 ANNO **95%**

Quale tipologia d'impiego?

PRODUZIONE **50%**

SERVIZI **30%**

LAVORO AUTONOMO **20%**



Istituto Tecnico Industriale Statale

Antonio Santucci

Via della Repubblica, 8 - Pomarance (PI)
www.itcniccolini.it

Referenti: Prof. Ing. Luca Antonelli

Tipo di scuola
TECNICO

Tecnologico

**Elettronica
ed Elettrotecnica**

Cosa scelgono i nostri studenti dopo il diploma?

UNIVERSITÀ **30%**

LAVORO **40%**

I.T.S. **30%**

Quali corsi di laurea?

INGEGNERIA **80%**

ALTRE FACOLTÀ **20%**

Dopo il diploma in quanto tempo trovano lavoro?

APPENA DIPLOMATI **40%**

ENTRO 6 MESI **100%**

Quale tipologia d'impiego?

PRODUZIONE **60%**

SERVIZI **40%**

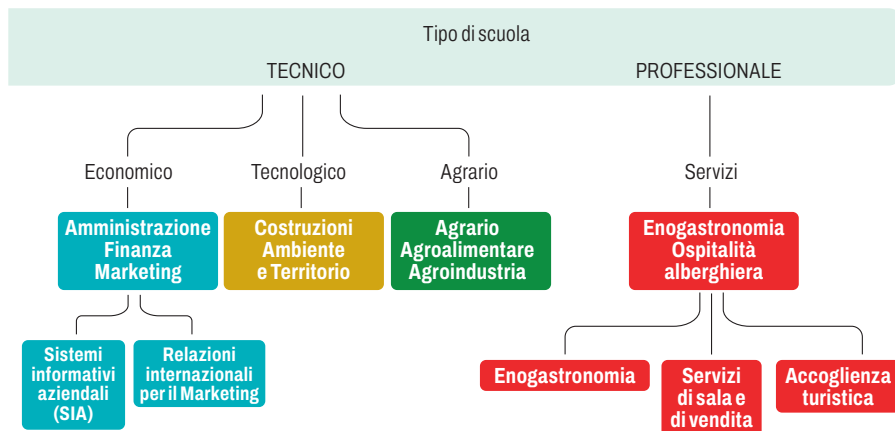


Istituto Tecnico Commerciale e per Geometri
con indirizzo professionale alberghiero

Ferruccio Niccolini

Via Guarnacci, 6 - Volterra (PI)
www.itniccolini.edu.it

Referenti: Prof.ssa Giulia Casalini
e Prof. Ing. Luca Antonelli



Cosa scelgono i nostri studenti dopo il diploma?

UNIVERSITÀ
Tecnico **15%**

LAVORO
Tecnico **60%**
Professionale **95%**

ITS
Tecnico **15%**
Professionale **5%**

Quali corsi di laurea?

INGEGNERIA **30%**

ECONOMIA **40%**

MEDICINA **10%**

FACOLTÀ SCIENTIFICHE **10%**

GIURISPRUDENZA **10%**

Dopo il diploma in quanto tempo trovano lavoro?

APPENA DIPLOMATI **30%**

ENTRO 6 MESI **60%**

ENTRO 1 ANNO **10%**

Quale tipologia d'impiego?

PRODUZIONE **25%**

SERVIZI **70%**

LAVORO AUTONOMO **5%**

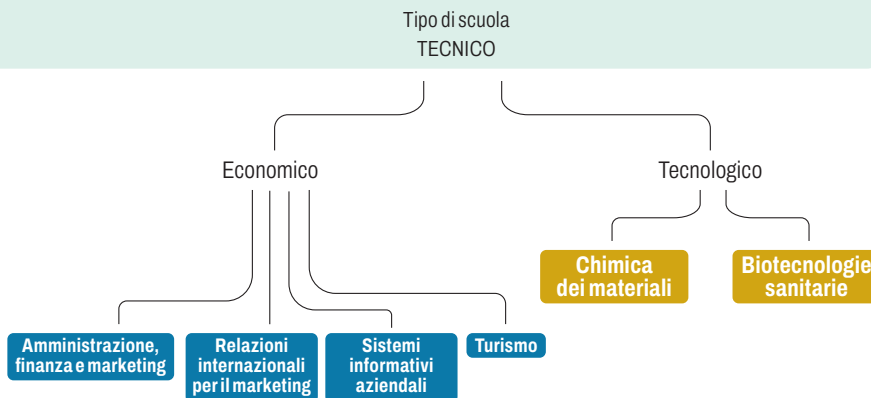


Istituto Tecnico Statale

Carlo Cattaneo

Via Catena, 3 - San Miniato (PI)
www.itcattaneo.edu.it

Referenti: Prof.ssa Chiara Benedetti



Cosa scelgono i nostri studenti dopo il diploma?

UNIVERSITÀ **42%**

LAVORO **57%**

I.T.S. **1%**

Quali corsi di laurea?

ECONOMIA **57%**

FACOLTÀ SCIENTIFICHE **9%**

GIURISPRUDENZA **19%**

INGEGNERIA **1%**

MEDICINA/PROFESSIONI SANITARIE **10%**

ALTRE FACOLTÀ **4%**

Dopo il diploma in quanto tempo trovano lavoro?

APPENA DIPLOMATI **22%**

ENTRO 6 MESI **75%**

ENTRO 1 ANNO **3%**

Quale tipologia d'impiego?

PRODUZIONE **27%**

SERVIZI **71%**

LAVORO AUTONOMO **2%**

INTERVISTE A LAVORATRICI CON FORMAZIONE TECNICA

Maria Elena Filippi, 30 anni, è oggi *Production Manager* di *ILT Tecnologie*, azienda di *Ponsacco* che opera nel settore energetico e produce componenti per le parti calde delle turbine a gas destinate all'energia e all'aeronautica, oltre a occuparsi di prototipazione e ricerca e sviluppo. Dopo la laurea in *Ingegneria Gestionale* all'Università di Pisa ha deciso di entrare in *ILT* per mettersi alla prova e crescere professionalmente. Con costanza e passione, ha costruito passo dopo passo il proprio percorso, fino ad assumere la responsabilità dell'area produttiva. Determinata, concreta e curiosa, Maria Elena rappresenta una nuova generazione di professionisti capaci di unire competenze tecniche e sensibilità umane, portando innovazione e visione nel mondo industriale.

Dottorssa Filippi, le scelte che hanno guidato i suoi percorsi scolastici sono stati determinanti per la sua carriera lavorativa.

Dopo il Diploma di Liceo Scientifico Tecnologico all'Istituto "G. Marconi" di Pontedera, ho scelto di proseguire gli studi in *Ingegneria Gestionale* all'Università di Pisa, un percorso che mi ha permesso di unire la passione per la tecnologia con l'interesse per l'organizzazione dei processi produttivi e la gestione delle persone.

Successivamente ho frequentato il Corso di Alta Formazione "General Manager nelle PMI" alla Scuola Superiore Sant'Anna di Pisa e il seminario "Soft Skills per le imprese di domani" del Contamination Lab". Questo secondo percorso formativo mi ha offerto l'opportunità di confrontarmi con giovani manager che, come me, affrontano sfide complesse legate al passaggio generazionale nelle aziende familiari, momenti fondamentali per garantire la continuità e il successo delle attività aziendali stesse.

Ci racconti le tappe con cui ha costruito la sua carriera lavorativa.

Dopo un periodo iniziale come *Junior Management Engineer*, ho progressivamente ampliato le mie responsabilità fino a ricoprire il ruolo di *Production Manager*. Negli anni ho dato il mio contributo per la costruzione e la crescita dell'ufficio tecnico, composto da un gruppo di giovani professionisti. Oggi mi occupo della pianificazione produttiva e della gestione dei flussi di lavoro, ma anche di promuovere un ambiente in cui le persone possano crescere e sentirsi parte di un progetto comune. Credo che l'attenzione alle persone e alla qualità dei processi siano pilastri per il successo di un'azienda e di qualunque progetto, e sogno di vedere un team di giovani ingegneri sempre più coinvolti nella ricerca e sviluppo, capaci di portare idee nuove e innovazione nel futuro della nostra azienda.

Nella sua carriera spicca una speciale attenzione ai temi del confronto e delle competenze trasversali, oggi cruciale per qualunque azienda e professionista.

Sì, ho avuto anche la grande opportunità di ricoprire il ruolo di *Vicepresidente* del Gruppo *Giovani Imprenditori* di *Confindustria Pisa*, con delega alla formazione, esperienza che mi ha permesso di confrontarmi con altri giovani professionisti e approfondire le tematiche legate alla crescita delle PMI.

Oggi, oltre all'attività manageriale, dedico parte del mio tempo al volonta-

riato con la *Pubblica Assistenza* di *Pontedera*, un'esperienza impegnativa che richiede grande responsabilità e si fonda sul lavoro di squadra, un valore che considero fondamentale anche nel mio lavoro.

Le sue aspettative sul suo futuro e sul futuro mondo del lavoro e delle aziende?

Ritengo fondamentale continuare a studiare e aggiornare la mia formazione, e considero la formazione continua e l'innovazione digital i veri motori dello sviluppo industriale.

Credo che futuro del lavoro sarà fatto di competenze, collaborazione e curiosità, in un equilibrio costante tra progresso tecnologico e valore umano. Sì, mi piacerebbe poter essere, attraverso il mio lavoro, un esempio per i giovani e soprattutto per le ragazze che scelgono percorsi tecnici.

Clotilde Landi ha 20 anni e una vivace passione per l'aeronautica che ha coltivato fino a diventare *Addetta Area Movimento* di *Toscana Aeroporti*, la società di gestione degli scali aeroportuali di Firenze e Pisa tra le più importanti a livello internazionale e con significative prospettive di crescita. Dopo un periodo come dipendente stagionale la sua costanza e il suo lavoro sono stati premiati con un contratto a tempo indeterminato appena firmato. Ciononostante continua a studiare e frequenta il secondo anno di *Ingegneria Aerospaziale*.

Clotilde, dal diploma al mondo del lavoro in meno di tre anni. Aveva sin da subito chiaro il suo obiettivo?

Sì. Da sempre coltivo una grande passione per l'aeronautica. Il volo e la realtà e il mondo dell'aeroporto mi affasciano. Per questo motivo ho scelto di completare la mia formazione scolastica all'Istituto Tecnico Industriale con indirizzo *Costruzioni del Mezzo Aeronautico*.

La sua passione è stata premiata perché si è diplomata un anno prima della scadenza tradizionale grazie ai suoi riconosciuti meriti.

Una gioia immensa che mi ha permesso di anticipare i tempi per iniziare a entrare nel mondo del lavoro e degli aeroporti che sognavo da sempre.

Ci racconti di questi suoi primi passi che sono il preludio per una brillante carriera.

Dopo il diploma, tra il 2024 e il 2025 ho lavorato come personale stagionale in *Toscana Aeroporti*. Adesso, come *Addetta Area Movimento*, mi occupo della gestione e del coordinamento operativo delle attività di volo.

In parallelo ha voluto proseguire gli studi.

Sì, lavoro e studio allo stesso tempo. Desidero laurearmi in *Ingegneria Aerospaziale*, acquisire nuove competenze, ampliarle e provare a dare il mio contributo a progetti innovativi nel settore aeronautico.

Quali sono le sue aspettative e i suoi prossimi obiettivi?

Vorrei continuare a lavorare in aeroporto e crescere all'interno di *Toscana Aeroporti*. Mi sto molto impegnando per crescere professionalmente nel settore operativo; desidero acquisire esperienza in diversi reparti dell'Area movimento e certamente, in futuro, ricoprire ruoli di maggiore responsabilità.

Raggiungere l'uguaglianza di genere ed emancipare tutte le donne e le ragazze

Obiettivo 5 dell'Agenda ONU 2023

L'acronimo STEM fa riferimento alle discipline scientifiche (*Science, Technology, Engineering and Mathematics*), che abilitano competenze sempre più richieste dal mercato del lavoro.

L'apprendimento delle discipline STEM è fondamentale non solo per gli aspetti pratici, quelli del **fare** e **costruire**, ma soprattutto per la crescita culturale, il progresso sociale dei giovani e l'incremento della presenza femminile nei settori STEM che costituisce un obiettivo strategico per abbattere le disparità, oltre che per migliorare l'efficienza del sistema Paese.

Queste discipline infatti coinvolgono tutti i processi creativi e aiutano i giovani a pensare in modo critico, a comprendere come risolvere i problemi; abilità che possono essere utilizzate per tutta la vita, per aiutare i ragazzi a superare i momenti difficili e sfruttare le opportunità ogni volta che si presentano.

Il mondo del lavoro e dell'innovazione è in fase di riprogettazione da parte delle nuove tecnologie.

Settori quali Elettronica, Informatica, Telecomunicazioni, Intelligenza Artificiale, Meccatronica e Gestione dell'Energia offrono oggi prospettive professionali concrete e qualificate per tutti, e rappresentano un'occasione preziosa **anche e soprattutto per le ragazze**.

Sempre più spesso, infatti, le studentesse scoprono solo in un secondo momento le potenzialità degli indirizzi STEM, comprendendo quanto queste scelte formative possano favorire la realizzazione personale, il successo formativo e l'occupabilità immediata dopo il diploma.

Lavoriamo all'Orientamento a tutto tondo per gli studenti e le studentesse che vogliono crescere ed aprirsi a nuove opportunità di formazione e quindi di futuro.



PROGETTO ORIENTAMENTO 2025-2026

IN USCITA DALLE SCUOLE MEDIE
VALORIZZAZIONE DEI PERCORSI FORMATIVI
OFFERTI DAGLI ISTITUTI TECNICI E PROFESSIONALI

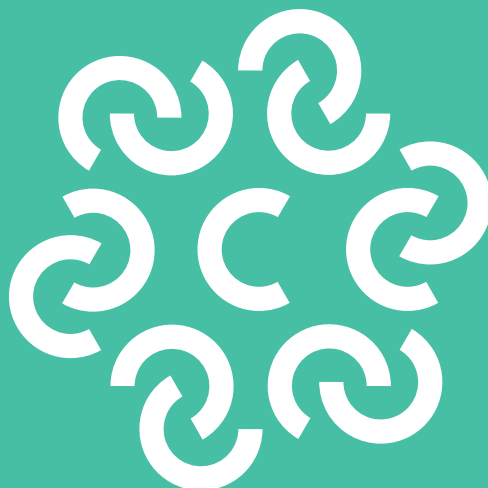
1 video

Vai sul canale



dell'Unione Industriale Pisana

*e guarda i video con le testimonianze dei giovani
che hanno frequentato Istituti Tecnici e Istituti Professionali
e che sono già inseriti nel mondo del lavoro*



*Iniziativa realizzata in collaborazione con gli Istituti
tecnici e professionali di Pisa e provincia.*

A cura di



www.ui.pisa.it



CAMERA DI COMMERCIO
TOSCANA NORD-OVEST

www.tno.camcom.it

In collaborazione con



*Ministero dell'Istruzione e del Merito
Ufficio Scolastico Regionale per la Toscana*