

SEVEN ARCHITETTURA

SEVEN & SEVEN SRL
Via Salvo D'Acquisto, 44/d
56025 PONTEDERA (PI)
Telefono 0587 50545

P.IVA 01965000506
REA PI - 169425
www.sevenarchitettura.com
info@sevenarchitettura.com

COMUNE	Comune di Pisa
UBICAZIONE	Via Benedetto Croce, n. 62 - Pisa
COMMITTENTE	Camera di Commercio di Pisa
PROGETTO	MANUTENZIONE STRAORDINARIA APPARTAMENTO PIANO QUINTO
PROGETTISTA	Architetto Fabrizio Cerrai
DIRETTORE DEI LAVORI	Architetto Fabrizio Cerrai
DIRETTORE TECNICO SEVEN & SEVEN	Architetto Fabrizio Cerrai
DATA	Febbraio 2023
ELABORATO	RELAZIONE FOTOGRAFICA

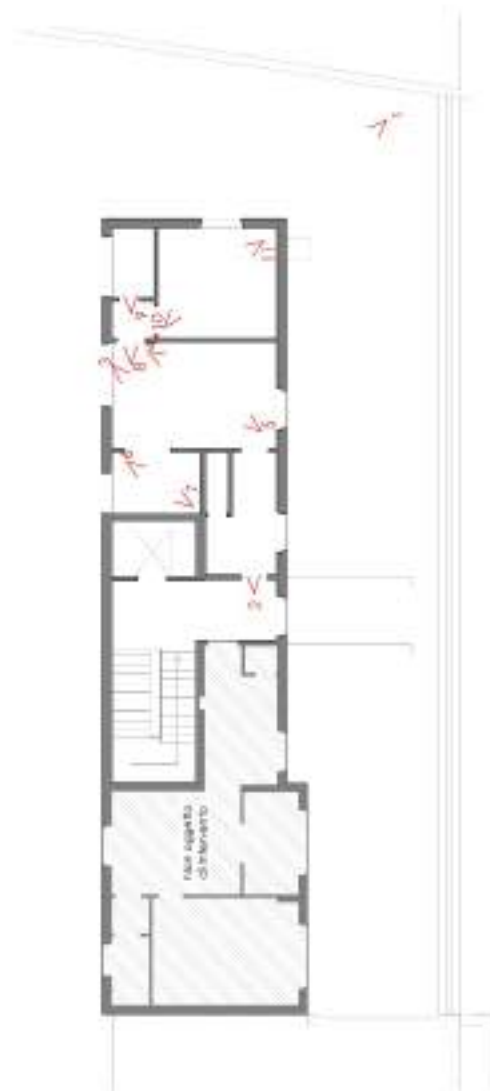


Figura 1 - Punti di presa fotografica

SEVENARCHITETTURA

Via Salvo D'Acquisto 44/d 56025 - Pontedera (PI) | www.sevenarchitettura.com | info@sevenarchitettura.com
tel. +39.0587.59545 | p.iva 01965000506 | REA PI-169425



Foto 1 – Prospetti esterni



Foto 2 - Ingresso

SEVENARCHITETTURA

Via Salvo D'Acquisto 44/d 56025 - Pontedera (PI) | www.sevenarchitettura.com | info@sevenarchitettura.com
tel. +39.0587.59545 | p.iva 01965000506 | REA PI-169425



Foto 3 – Soggiorno



Foto 4 - Soggiorno



Foto 5 - Soggiorno

SEVENARCHITETTURA

Via Salvo D'Acquisto 44/d 56025 - Pontedera (PI) | www.sevenarchitettura.com | info@sevenarchitettura.com
tel. +39.0587.59545 | p.iva 01965000506 | REA PI-169425



Foto 6 - Cucina



Foto 7 - Cucina



Foto 8 - Disimpegno



Foto 9 - Bagno

SEVENARCHITETTURA

Via Salvo D'Acquisto 44/d 56025 - Pontedera (PI) | www.sevenarchitettura.com | info@sevenarchitettura.com
tel. +39.0587.59545 | p.iva 01965000506 | REA PI-169425



Foto 10 - Camera da letto



Foto 11 - Camera da letto

Il Tecnico
Arch. Fabrizio Cerrai

SEVENARCHITETTURA

Via Salvo D'Acquisto 44/d 56025 - Pontedera (PI) | www.sevenarchitettura.com | info@sevenarchitettura.com
tel. +39.0587.59545 | p.iva 01965000506 | REA PI-169425