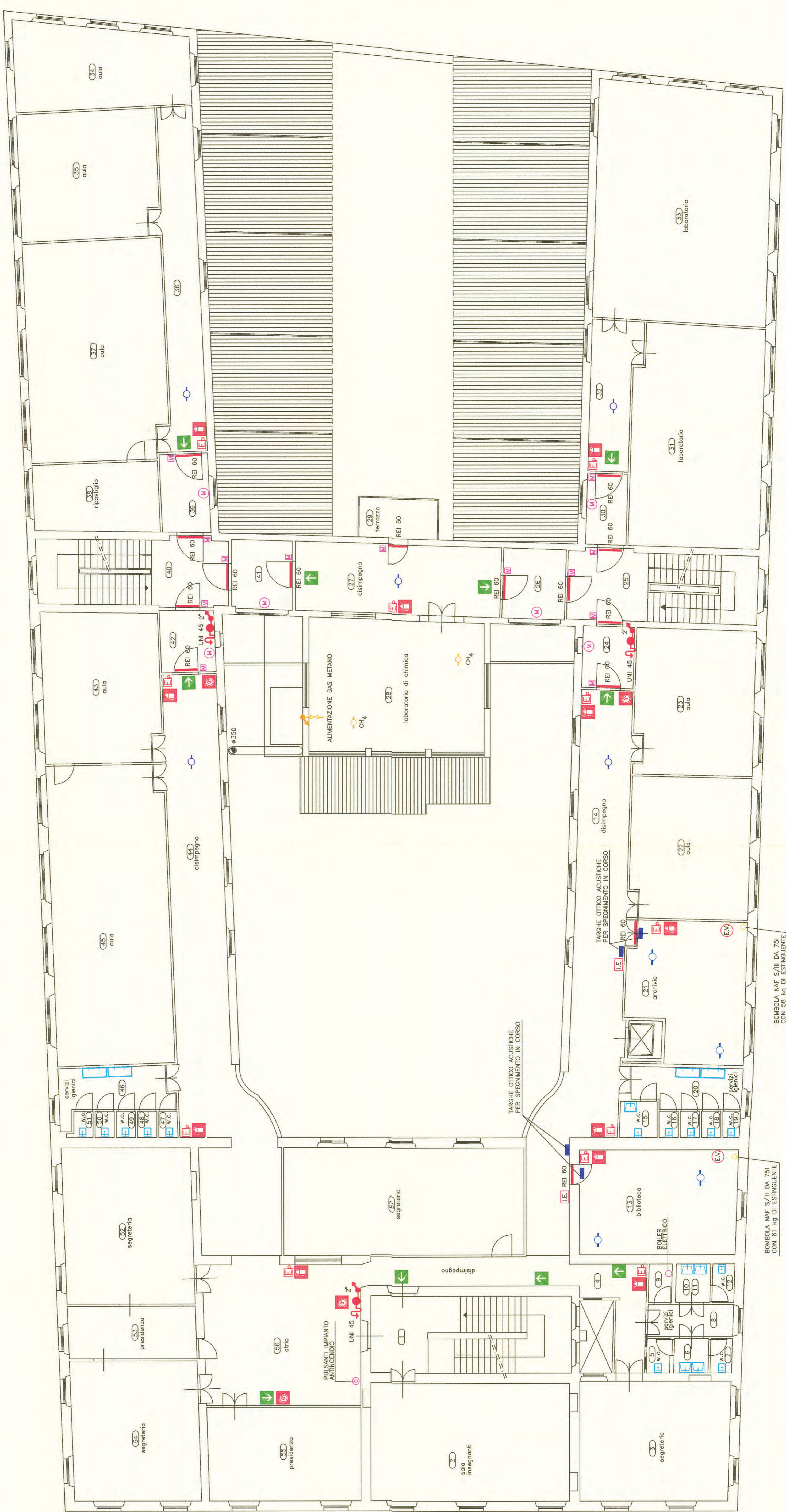


LEGENDA

- ATTACCO WF - UNI 70
- IDRANTE A MURO UNI 45
- CARTELLO PER IDRANTE
- COLONNA MONTANTE
- COLONNA DISCENDENTE
- PORTA REI 60
- REI 60
- M
- M
- E.P.
- E.CO2
- I
- G
- M
- TUBAZIONE ANTINCENDIO
- TUBAZIONE GAS
- ESTINTORE A POLVERE ABC DA 6 kg
- ESTINTORE A CO2
- CARTELLO PER ESTINTORE
- CARTELLO DI INDICAZIONE VIE DI USCITA
- QUADRO ELETTRICO
- RIVELATORE DI FUMO
- INTERRUITTORE DI EMERGENZA
- ELETTRIVALVOLA PER IL COMANDO DELL'IMPIANTO DI ESTINZIONE A GAS INERTE
- PULSANTI DI EMERGENZA



COMANDO PROVINCIALE VIGILI DEL FUOCO
L.U.C.C.A.
VISTO si esprime parere favorevole agli effetti
della prevenzione incendi, con le precisazioni di
cui alla lettera N° 34198
del _____

C.C.I.A.A.

IL COMANDANTE PROVINCIALE
Dr. Ing. *[Signature]*

I.P.S.I.A. "G. GIORGI"

Via Del Giardino Botanico, 12 - 55100 LUCCA

COMUNE PROV. V.F.F. LUCCA
UFFICIO TECNICO
15 GIU. 1995
Prof. N° 4625

Impianto Anticendio
Pianta Piano Primo

Tav.2

Data : 15 maggio 1995

Scala 1:100

