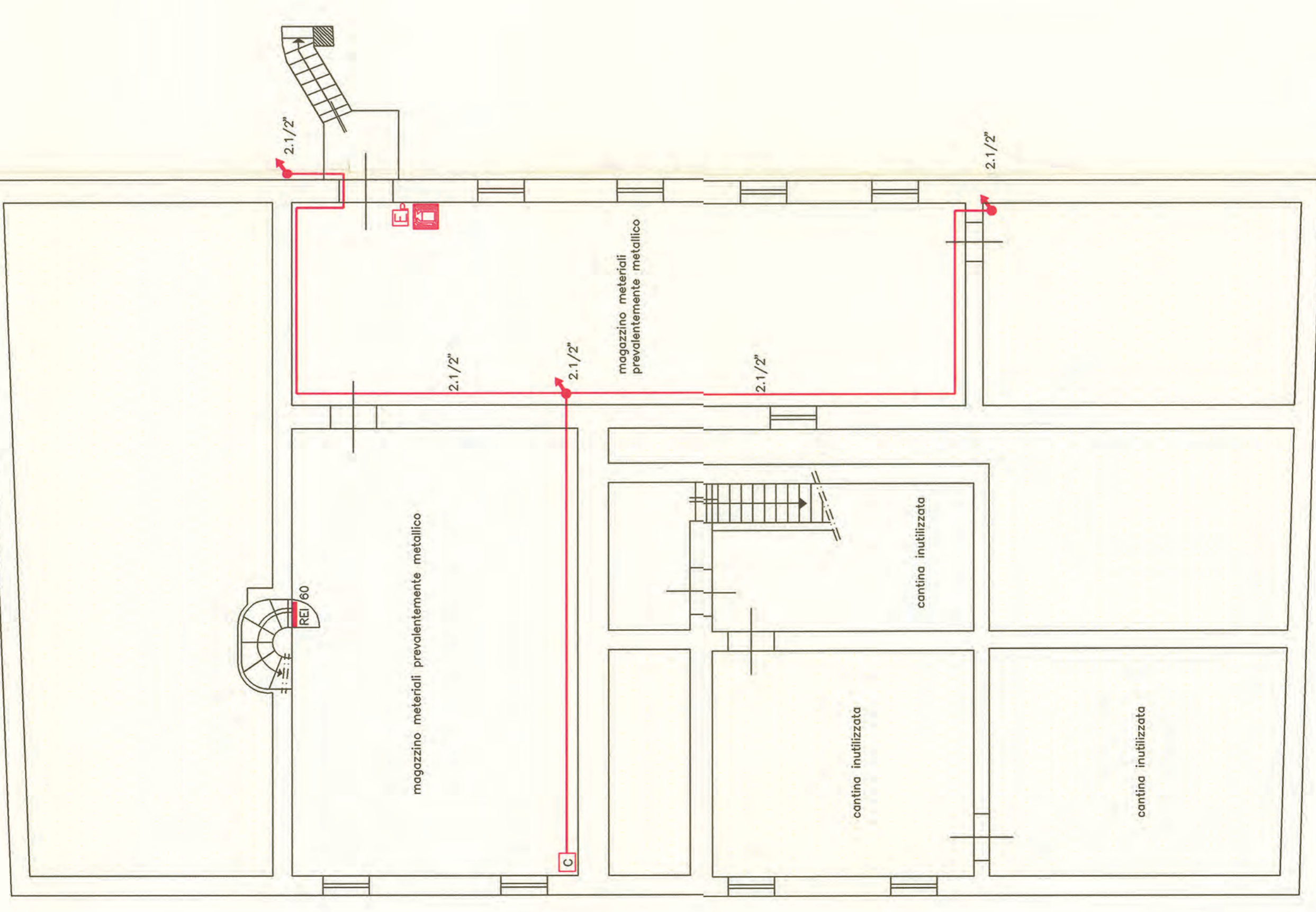
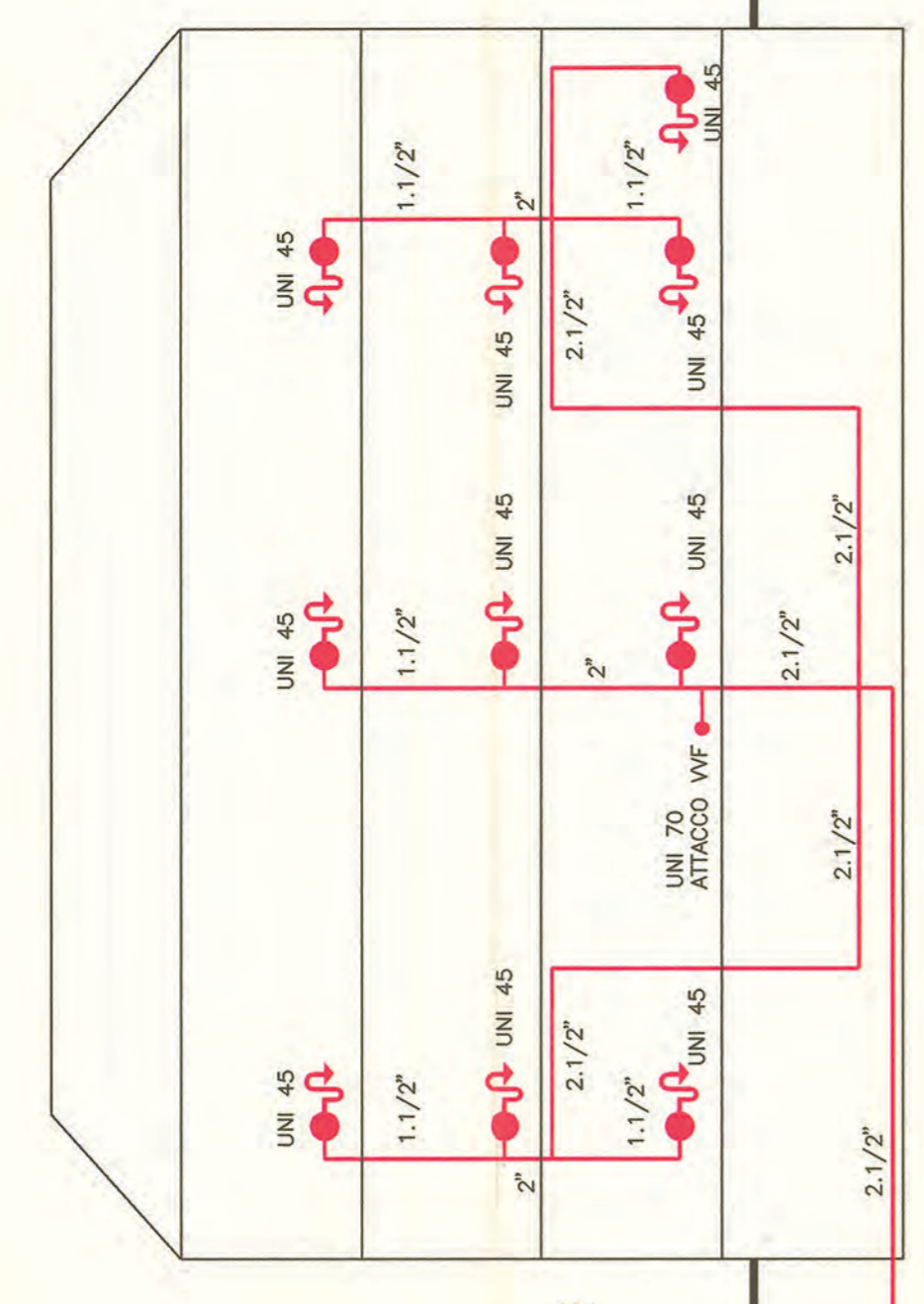
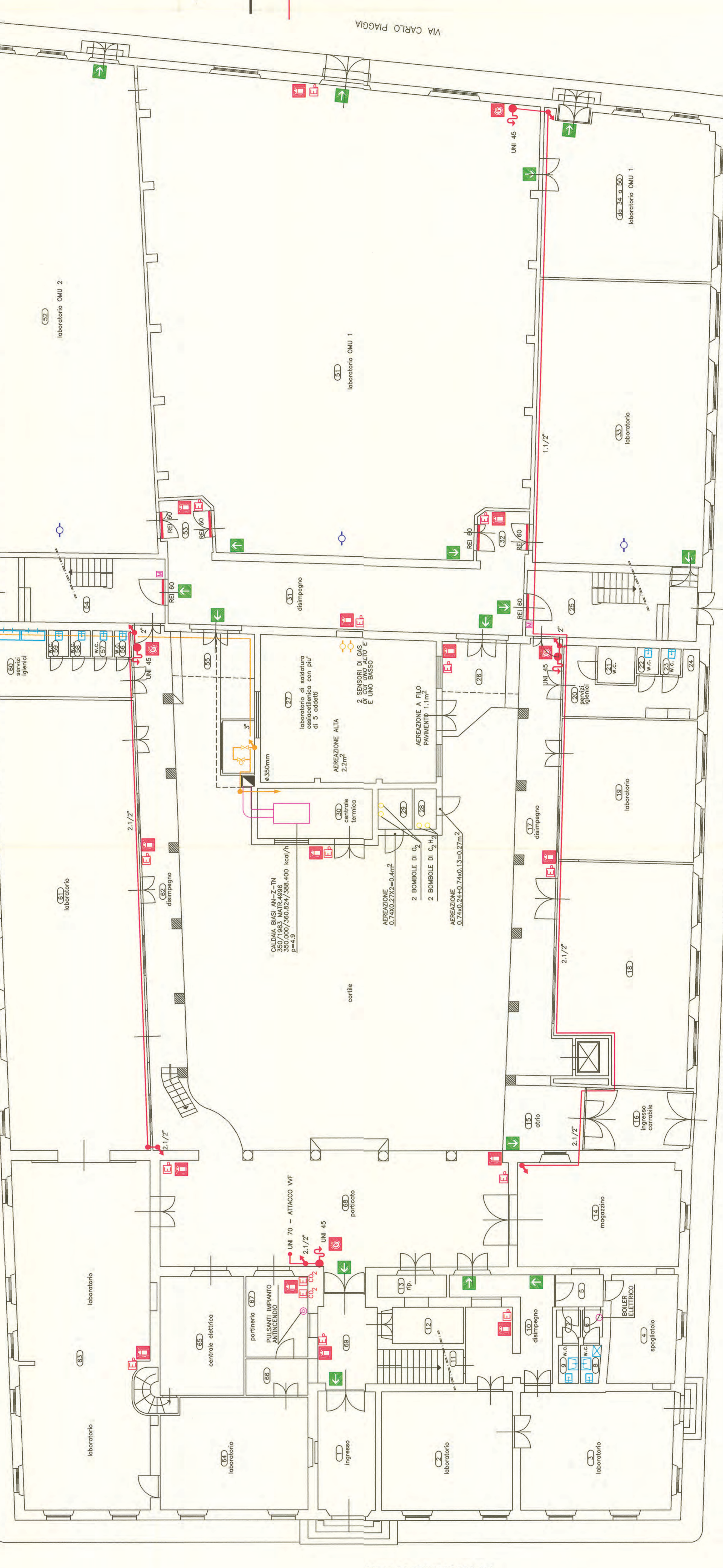


LEGENDA

- ATTACCO VVF - UNI 70
- IDRANTE A MURO UNI 45
- CARTELLO PER IDRANTE
- COLONNINA MONTANTE
- COLONNINA DISCENDENTE
- PORTA REI 120
- ELETTRO MAGNETE DI TRATTENUTA IN POSIZIONE APERTA DELLE PORTE TAGLIFUOCO
- ATTUATORE PER L'APERTURA DELL'AEREAZIONE A SICUREZZA POSITIVA
- TUBAZIONE ANTINCENDIO
- TUBAZIONE GAS
- ESTINTORE A POLVERE ABC DA 6 kg
- ESTINTORE A CO<sub>2</sub>
- CARTELLO PER ESTINTORE
- QUADRO ELETTRICO
- RIVELATORE DI FUMO
- INTERRUPTORE DI EMERGENZA ELETTRICALE PER IL COMANDO DELL'IMPIANTO DI ESTINZIONE A GAS INERTE
- PULSANTI DI EMERGENZA



Pianta Piano Scantinato



VIA S. NICOLAIO

VIA DEL GIARDINO BOTANICO

VIA CARLO PIAGGIA

VIA GELSETTI

COMANDO PROVINCIALE VIGILI DEL FUOCO  
LUCCA

VISTO si esprime parere favorevole agli effetti della prevenzione incendi, con le prescrizioni di cui alla lettera N° 24/98

del IL COMANDANTE PROVINCIALE  
Dr. Ing. Emilio Santini

C.C.I.A.A.

I.P.S.I.A. "G. GIORDANI"  
Via Del Giardino Botanico, 12 - 55100 LUCCA

Impianto Anticendio  
Pianta Piano Scantinato  
Pianta Piano Terra

COMANDO PROVINCIALE VIGILI DEL FUOCO  
UFFICIO VIGILANZA INCENDI  
15 GIU. 1995  
Prof. N° 4625

Tav.1

Scala 1:100

Data : 15 maggio 1995

RELI INGEGNERI  
Dott. Ing. Giovanni Cancaglini  
Via S. Niccolò, 311  
55100 LUCCA